

Программа магистратуры

Государственное администрирование

Научная конференция  
«Ломоносовские чтения-2024»

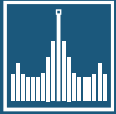
Секция «Цифровая трансформация государственного управления»  
Подсекция «Управление проектами цифровой трансформации государственного и  
кадрового управления»

# Особенности использования технологий ИИ на примере проектов Москвы

Магистрант 2 курса:  
Шаруханов Шарухан Гаджиевич

Научный руководитель:  
Тедеев Астамур Анатольевич,  
доктор юридических наук, профессор





# Актуальность исследования

«Это по степени важности для страны — для любой страны — не менее значимо, чем в свое время атомный или ракетный проект Советского Союза, который в середине 1940-х и в 1950-е годы осуществлялся. За этими технологиями будущее, мы прекрасно себе отдаем в этом отчет. За этим абсолютное будущее» - об этом заявил президент РФ Владимир Путин во время совещания с участниками заседания набсовета АНО «Россия — страна возможностей».



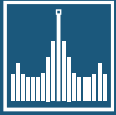
Наиболее интересными и эффективными проектами применения ИИ на примере Москвы оказываются те проекты, где требуется **обработка большого объема информации** или **автоматизация** выполнения рутинных задач, а также – проекты, связанные с **поддержкой по принятию решений**

1



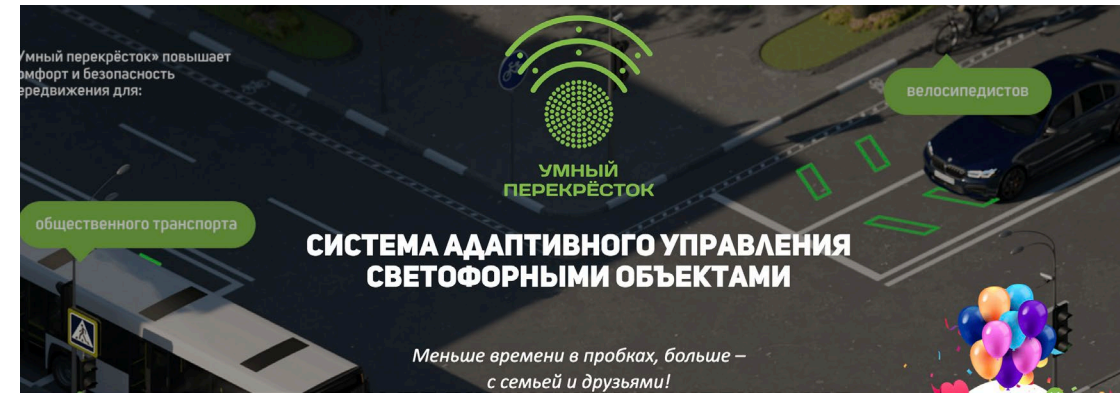
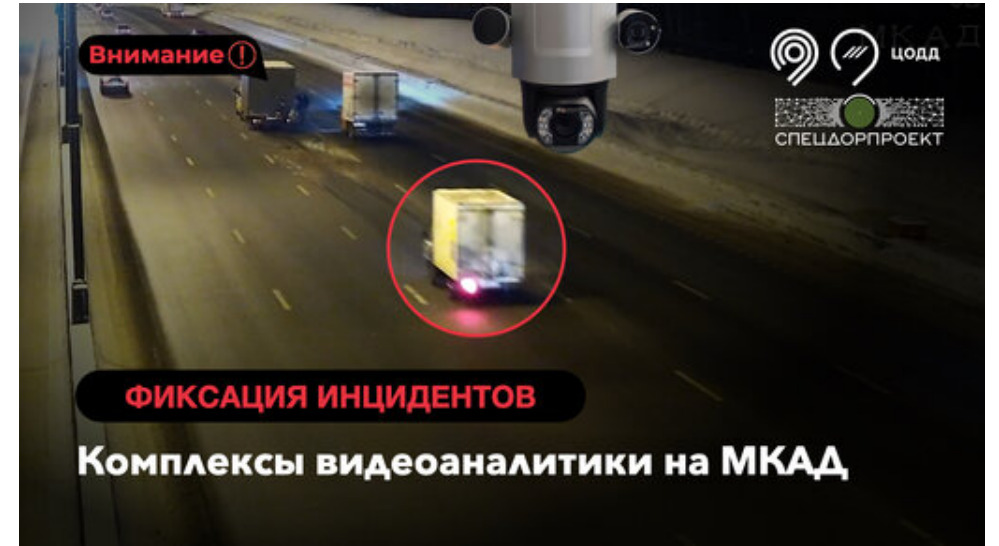
всего в Москве на конец 2023 года реализовывалось **свыше 80 цифровых проектов** с применением искусственного интеллекта, причём ряд из них был отмечен как наиболее эффективные проекты в России

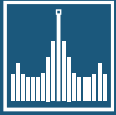
2



# Транспортная сфера

- **Умные камеры на МКАД** и ключевых магистралях города (770 камер на МКАД, а в 2022 году по сравнению с 2020 годом уменьшилось число ДТП в 2 раза)
- **Система контроля наземного транспорта** (детекция ГРЗ + тип/ вид ТС)
- **Умные перекрестки.** Так, благодаря появлению «умного перекрестка» на площади Тверская застава на 17% повысилась ее пропускная способность, удалось решить проблему с самозапираанием перекрестка
- **Применение компьютерного зрения ГУП «Мосгортранс»** для предотвращения дорожно-транспортных происшествий (система Антисон) – детекция засыпания/ усталости водителя, не пристёгнутый ремень, разговор по телефону и тд





# Здравоохранение

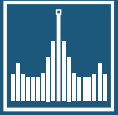
Сервис на базе ИИ отмечает цветовыми подсказками на медицинском изображении области возможных патологий, делает автоматические измерения, которые важны для врача при постановке диагноза, и составляет описание. **Окончательное решение принимает врач**, но применение новых технологий значительно ускоряет и повышает точность работы.

- На данный момент **системы ИИ уже проанализировали уже более 10,5 миллионов различных снимков.**
- ИИ помогает не только точнее диагностировать заболевания, но и сэкономить время медиков, помочь им сориентироваться и выявить то или иное заболевание на ранней стадии.

**Центр диагностики и телемедицины –  
технологии будущего, доступные в  
настоящем**



Центр диагностики и телемедицины — ведущая медицинская организация в структуре Комплекса социального развития мэрии Москвы и Департамента здравоохранения города Москвы, специализирующаяся на развитии лучевой и инструментальной диагностики, внедрении технологий искусственного интеллекта в практическую медицину.

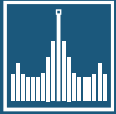


# Вывод

Москва достигла значительного прогресса во внедрении ИИ в различные сферы, связанные с госуправлением. Этому, во многом, способствуют особенности региона, которые заключаются в следующем:

1. **Москва является столицей России**, что означает концентрацию в городе органов власти, офисов крупнейших корпораций, богатейших людей страны – всё это создаёт не только запрос, но и условия развития прогрессивных технологий в городе
2. **Москва является центром притяжения** – речь не только о туристской привлекательности города, но и о привлекательности города для молодых и перспективных кадров, которые в Москве будут иметь больше возможностей раскрыть свой потенциал, нежели в каком-то другом российском городе



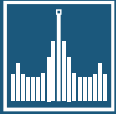


3. Москва представляет собой **традиционный центр научно-технологического прогресса** с большим накопленным опытом. На территории города существует целый ряд научных, образовательных, исследовательских учреждений с большой историей и богатой наработанной научной базой

4. **Москва является огромным мегаполисом.** Для регулирования такой сложной и большой агломерации городским властям необходимы помощники – инструменты ИИ







**Научная конференция  
«Ломоносовские чтения-2024»  
Секция «Цифровая трансформация  
государственного управления»  
Подсекция «Управление проектами цифровой  
трансформации государственного и кадрового  
управления»**

**Особенности использования  
технологий ИИ на примере проектов  
Москвы**

**Научный руководитель:  
Тедеев Астамур Анатольевич,  
доктор юридических наук, профессор**

**Магистрант 2 курса:  
Шаруханов Шарухан  
Гаджиевич**

